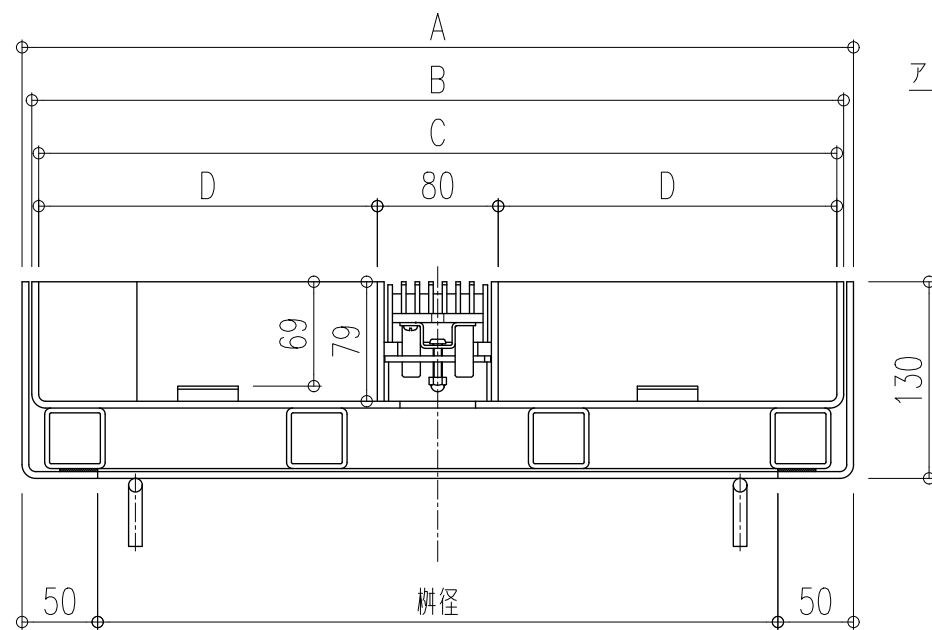
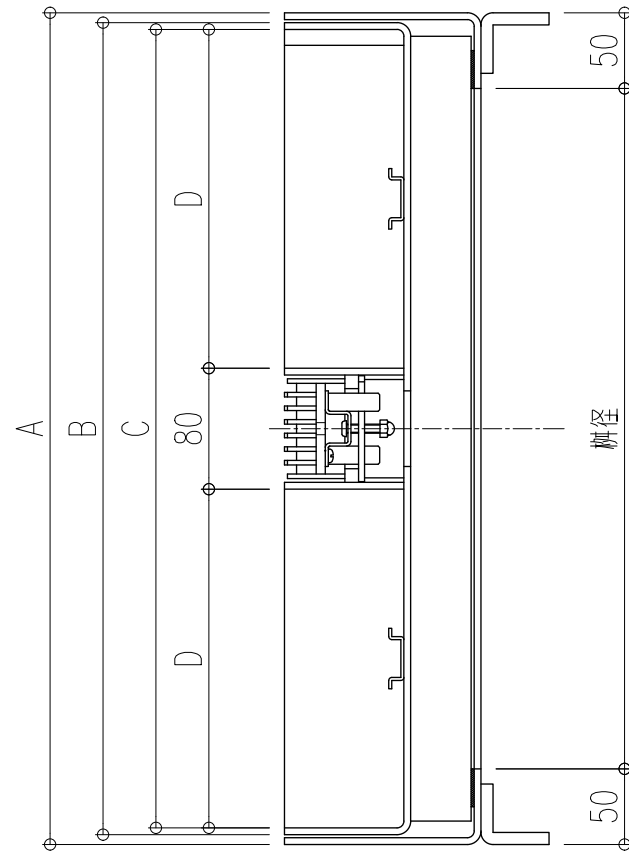
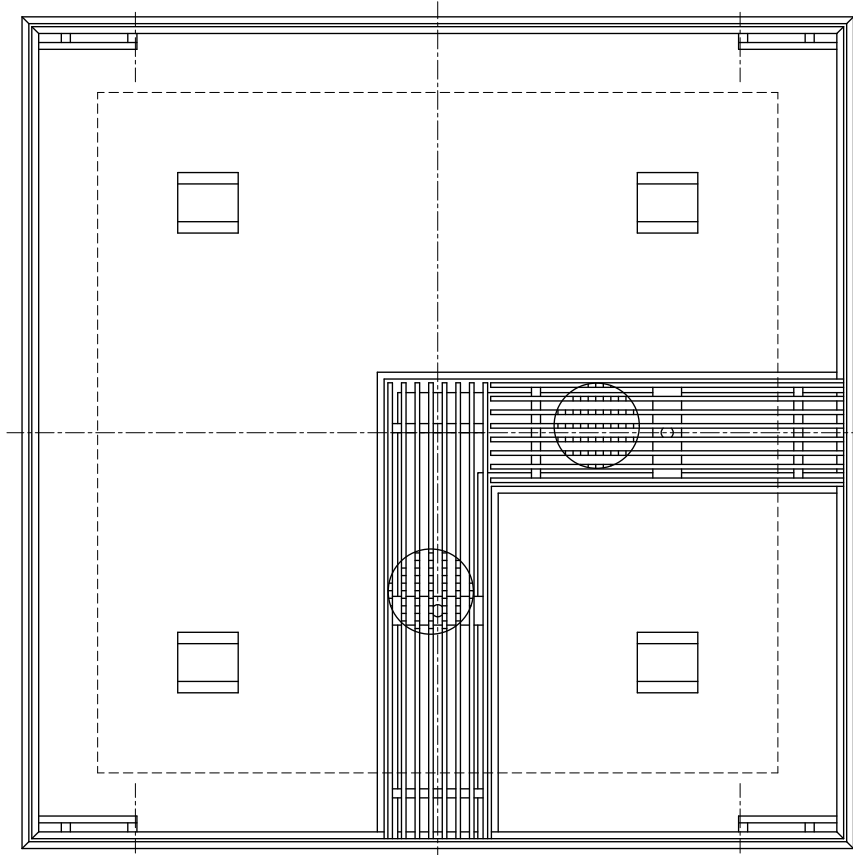


No.34開閉ハンドル 化粧蓋取り外し用  
No.5-4六角ドライバー 締付ボルト用



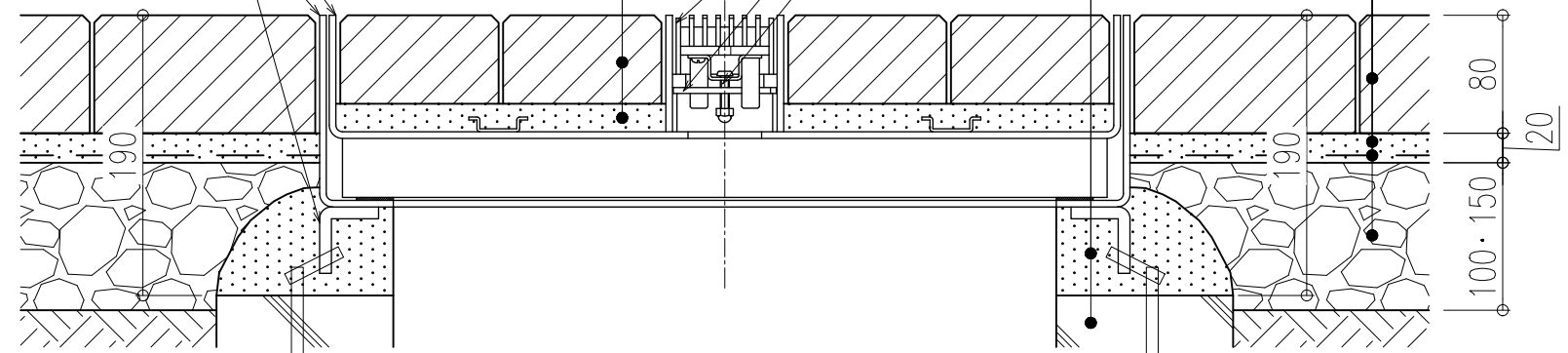
蓋：SS400（溶融亜鉛めっき）  
受枠：SS400（溶融亜鉛めっき）  
アンカー：SS400（溶融亜鉛めっき）

インターロッキングブロック  
モルタル

グレーチング：SS400（溶融亜鉛めっき）  
固定金具：SUS304  
締付ボルト：SUS304

モルタル  
コンクリート

インターロッキングブロック  
敷砂層  
不織布  
路盤材



施工参考図

型式	柵径	A	B	C	D	蓋kg	計kg	充填時蓋
Z09-30ZPC-CC	300	400	387	378	149	19.1	28.0	46.0
Z09-45ZPC-CC	450	550	537	528	224	29.2	41.5	79.3
Z09-60ZPC-CC	600	700	687	678	299	41.4	57.1	122.0

品名 スチール製ライナー側溝グレーチング  
型式 Z09-ZPC-CC型  
用途：集水柵用  
仕上：インターロッキングブロック用  
貼代：69  
表面：すべり止め凹凸模様  
材質：スチール（溶融亜鉛めっき）  
適用荷重：T-14（レベルD）  
図番 011-034 縮尺 1：5

 福西鑄物株式会社  
FUKUNISHI FOUNDRY CO., LTD.